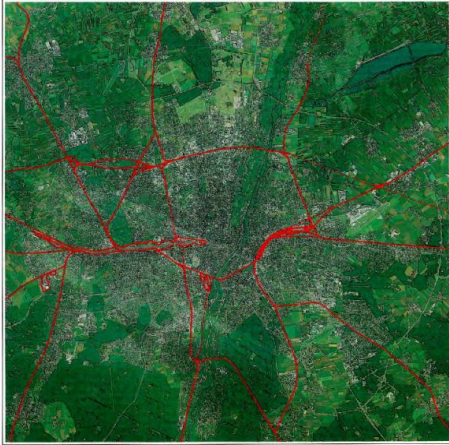


Drehscheibe des Südens Eisenbahnknoten München



Von Klaus-Dieter Korhammer, Armin Franzke und Ernst Rudolph
Herausgegeben von Peter Lisson

Hestra-Verlag

Drehscheibe des Südens - Eisenbahnknoten München

Produktinformationen "Drehscheibe des Südens - Eisenbahnknoten München"

Autoren : Lisson, Peter (Hrsg.)

ISBN: 100181

Erscheinungsdatum: 1991-01-01

E-Book : E-Book only

19,90 €*

Preise inkl. MwSt. zzgl. Versandkosten

Versandkostenfreie Lieferung

Als Download verfügbar...

Mehr als 150 Jahre nach Inbetriebnahme des Münchner Hauptbahnhofs und der Strecke München–Augsburg wollten die fachkundigen Autoren mit diesem Buch die Geschichte der Eisenbahn im Großraum München nachzeichnen. Aus damaliger Sicht bieten sie einen Überblick über die Entwicklung der Eisenbahn und beschreiben, wie der Eisenbahnknoten Einfluss auf die Entwicklung der bayerischen Landeshauptstadt genommen hat und zur Drehscheibe des Südens wurde. 1991 ging der Rangierbahnhof München Nord in Betrieb, 1992 der Umschlagbahnhof München–Riem, die S-Bahn-Linie zum Flughafen München II und das Bahnbetriebswerk München I, das bis dahin weitgehend umgestaltet und in den folgenden Jahren durch eine Werkstätte für den ICE ergänzt werden sollte. Das Buch führt nicht nur Verkehrsfachleute, Eisenbahnen und Eisenbahnfreunde durch alle damaligen wesentlichen Stationen der Eisenbahn im Großraum München, sondern auch alle historisch Interessierten durch ein bedeutendes Kapitel Stadtgeschichte. Das gedruckte Werk ist seit Langem vergriffen und wurde nun als E-Book...

Hiermit bestelle ich _____ Exemplare des oben genannten Buches:

Name, Vorname:

Firma:

Strasse, Hausnr.:

PLZ, Ort:

E-mail:

Telefon:

Datum, Unterschrift:

Bestellung an: office@trackomedia.com

Online-Shop: www.trackomedia.com

Telefon: +49 (0) 7953 718-9092

Es gelten unsere AGB, Widerrufsbelehrung sowie Datenschutzerklärung, die Sie auf unserer website www.trackomedia.com finden. Außerdem auf Anforderung erhältlich.